

0 10 km

1 : 350 000

--- limite départementale

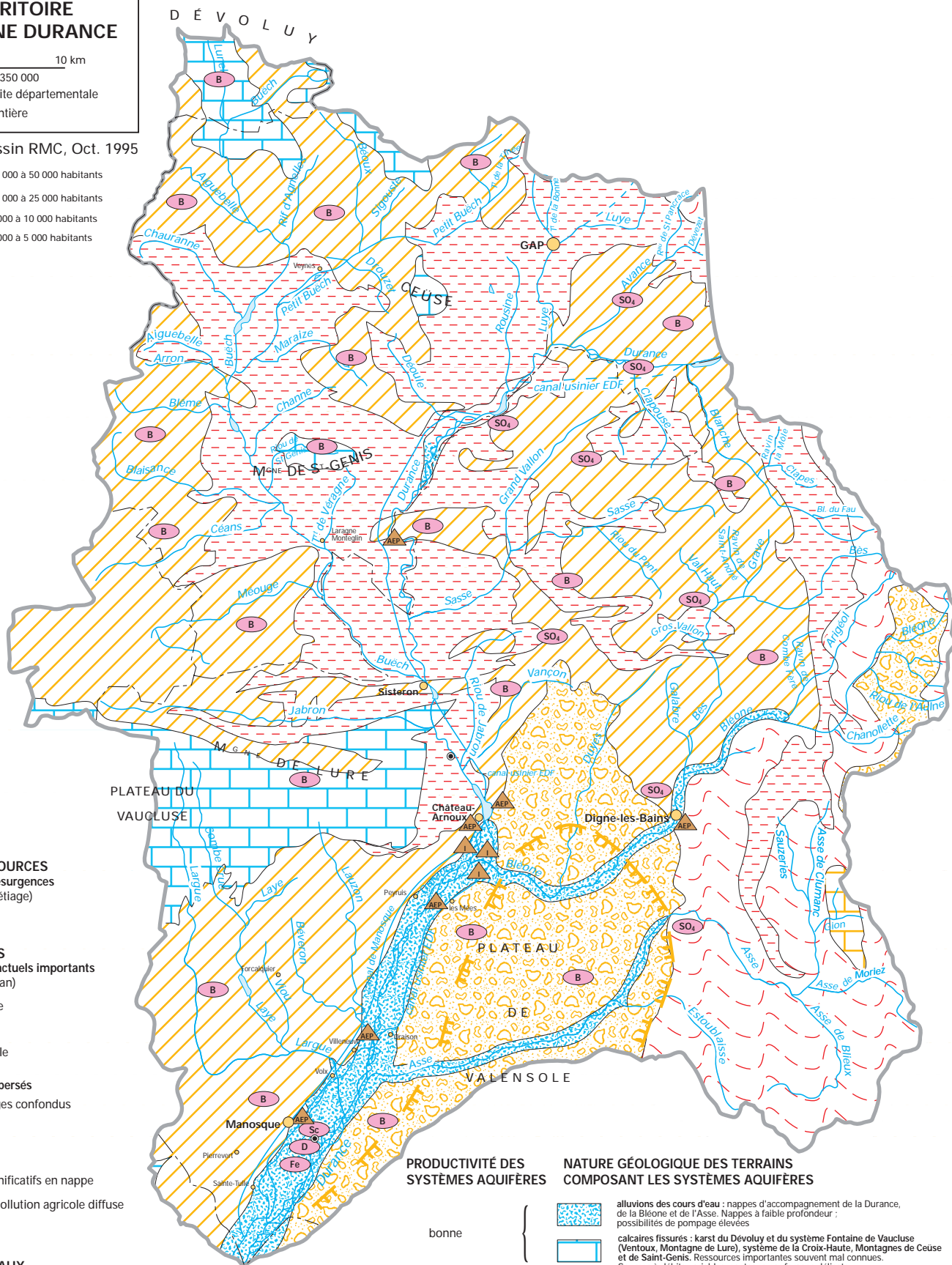
--- frontière

Comité de Bassin RMC, Oct. 1995

- GAP de 25 000 à 50 000 habitants
- Manosque de 10 000 à 25 000 habitants
- Sisteron de 5 000 à 10 000 habitants
- Veynes de 2 000 à 5 000 habitants

# 3 - Eaux souterraines

● Point du réseau de suivi de la qualité des eaux souterraines



**PRINCIPALES SOURCES**  
émergences ou résurgences  
(plus de 25 l/s à l'étiage)



**PRÉLEVEMENTS**  
prélèvements ponctuels importants  
(seuil 500 000 m<sup>3</sup>/an)

- ▲ AC agriculture
- ▲ I industriel
- ▲ AEP eau potable

prélèvements dispersés  
X tous usages confondus

**REJETS**

- ▼ rejets significatifs en nappe
- X zone de pollution agricole diffuse

**QUALITÉ DES EAUX**  
PARAMÈTRES DÉCLASSANTS  
(/norme AEP)

- SO<sub>4</sub> Sulfates associés aux terrains constitués d'évaporites (gypse, anhydrite) : eaux séléniteuses
- B Bactériologie
- Sc Solvants chlorés
- Fe Fer
- D Dureté

**PRODUCTIVITÉ DES SYSTÈMES AQUIFÈRES**

- bonne
- moyenne
- mauvaise

**NATURE GÉOLOGIQUE DES TERRAINS COMPOSANT LES SYSTÈMES AQUIFÈRES**

- alluvions des cours d'eau : nappes d'accompagnement de la Durance, de la Bleonne et de l'Asse. Nappes à faible profondeur ; possibilités de pompage élevées
- calcaires fissurés : karst du Dévoluy et du système Fontaine de Vaucluse (Ventoux, Montagne de Lure), système de la Croix-Haute, Montagnes de Ceuse et de Saint-Genis. Ressources importantes souvent mal connues. Sources à débits variables, captages par forages délicats
- calcaires et calcaires marneux du Haut-Verdon : ressources non négligeables mais mal connues
- poudingues et conglomérats ; formation dite de Valensole
- ressources contenues dans des lentilles perméables, vraisemblablement de faible à moyenne importance
- alternances de calcaires, marnes, argiles, grès parfois en couches plissées : Ressources potentielles très divisées pouvant localement être non négligeables
- X séries complexes et plissées de grès, marnes calcaires, argiles, schistes : nappes d'eau compartimentées exploitées gravitairement (captages de sources)
- marnes (terres noires)
- nappe captive dans les calcaires et dolomies du Jurassique de Valensole. Ressource inconnue, vraisemblablement d'intérêt limité sauf peut être sur la bordure Sud