

ATLAS DU BASSIN RMC
GRANDS AFFLUENTS
R.D. DU RHÔNE

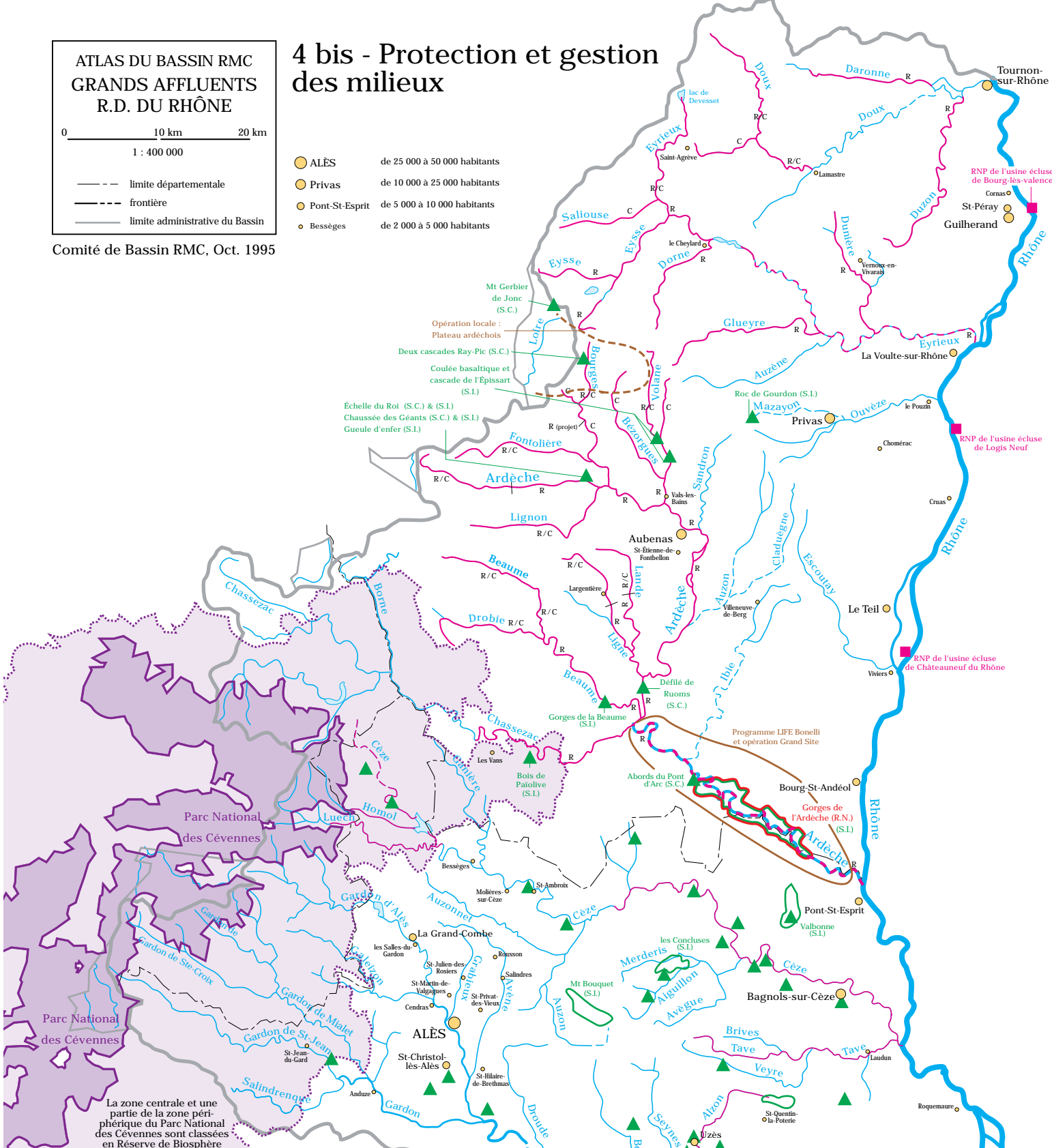
0 10 km 20 km
1 : 400 000

--- limite départementale
- - - frontière
— limite administrative du Bassin

4 bis - Protection et gestion des milieux

- ALÈS de 25 000 à 50 000 habitants
- Privas de 10 000 à 25 000 habitants
- Pont-St-Esprit de 5 000 à 10 000 habitants
- Bessèges de 2 000 à 5 000 habitants

Comité de Bassin RMC, Oct. 1995



La zone centrale et une partie de la zone périphérique du Parc National des Cévennes sont classées en Réserve de Biosphère

PROTECTION ET GESTION DES MILIEUX (voir également la carte "contexte institutionnel")

- | existant | en projet | |
|----------|-----------|--|
| ● | ○ | protection de la nature (loi 1976) : réserves naturelles (R.N.), réserves naturelles volontaires (R.N.V.), arrêtés de biotope (A.B.) |
| — | — | protection de la nature (loi 1961) : parcs nationaux (zone centrale et zone périphérique) |
| ■ | □ | code rural : réserves nationale de chasse (RNC) ou de pêche (RNP), rivières réservées (R) et classées (C) |
| ▲ | △ | loi de 1930 sur les "paysages" : sites classés (S.C) et inscrits (S.I.) |
| ▼ | ▽ | protection contractuelle : article 19, mesures agri-environnementales (opérations locales, mesures faune-flore), réserves biologique domaniales et communales, programme LIFE, opérations Grand Site |
| + | + | autres protections : acquisitions du Conservatoire de l'Espace Littoral et des Rivages Lacustres (CELRL), parcs naturels régionaux (P.N.R.), loi littoral (secteurs à protéger) |