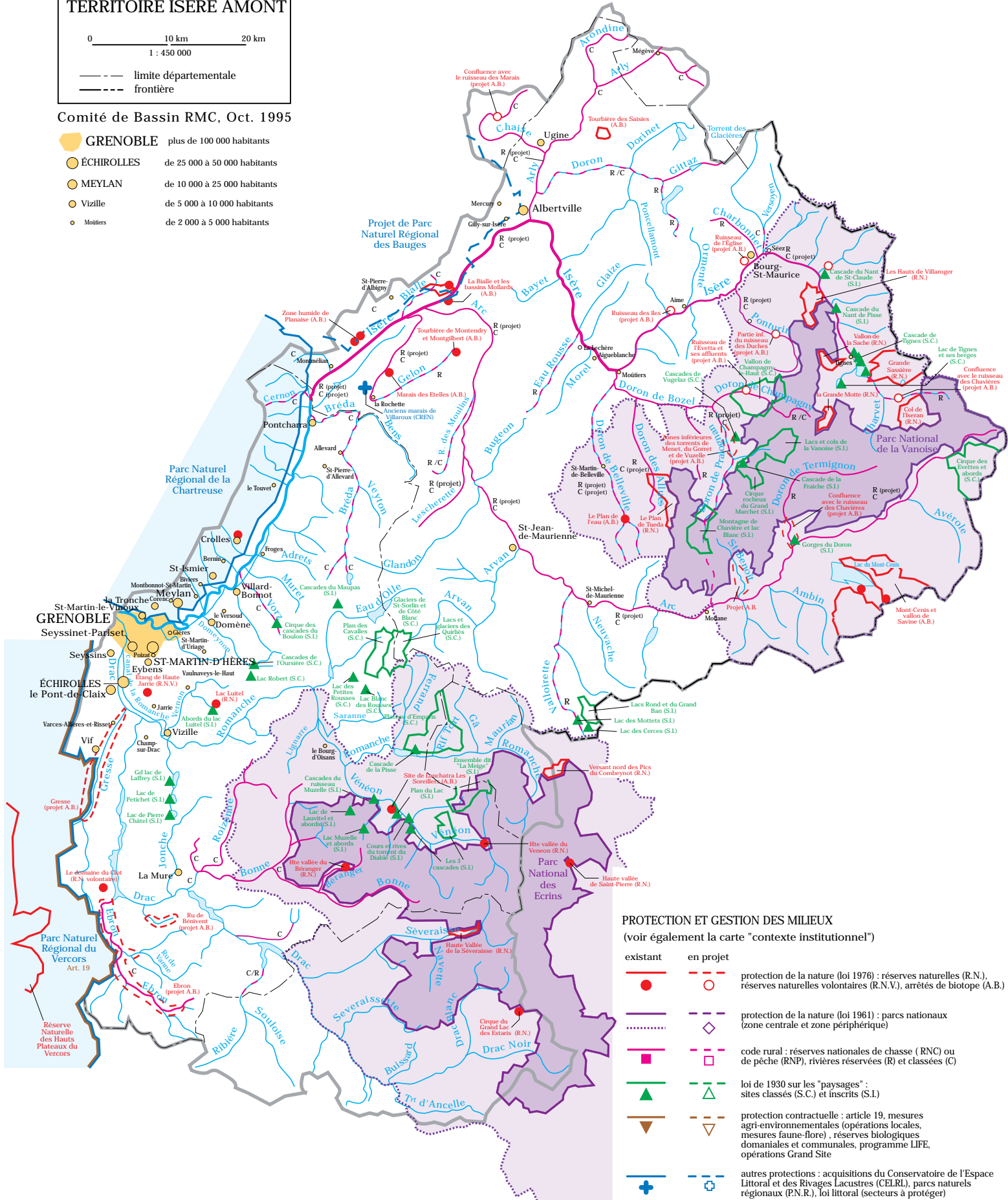


--- limite départementale
 - - - frontière

Comité de Bassin RMC, Oct. 1995

- GRENOBLE plus de 100 000 habitants
- ÉCHIROLLES de 25 000 à 50 000 habitants
- MEYLAN de 10 000 à 25 000 habitants
- Vizille de 5 000 à 10 000 habitants
- Moutiers de 2 000 à 5 000 habitants

4 bis - Protection et gestion des milieux



PROTECTION ET GESTION DES MILIEUX (voir également la carte "contexte institutionnel")

- | existant | en projet | |
|--|--|---|
| ● | ○ | protection de la nature (loi 1976) : réserves naturelles (R.N.), réserves naturelles volontaires (R.N.V.), arrêtés de biotope (A.B.) |
| ■ | ◇ | protection de la nature (loi 1961) : parcs nationaux (zone centrale et zone périphérique) |
| ■ | □ | code rural : réserves nationales de chasse (RNC) ou de pêche (RNP), rivières réservées (R) et classées (C) |
| ▲ | △ | loi de 1930 sur les "paysages" : sites classés (S.C.) et inscrits (S.I.) |
| ▲ | △ | protection contractuelle : article 19, mesures agri-environnementales (opérations locales, mesures faune-flore), réserves biologiques domaniales et communales, programme LIFE, opérations Grand Site |
| + | + | autres protections : acquisitions du Conservatoire de l'Espace Littoral et des Rivages Lacustres (CELRL), parcs naturels régionaux (P.N.R.), loi littoral (secteurs à protéger) |