

# 4 bis - Protection et gestion des milieux

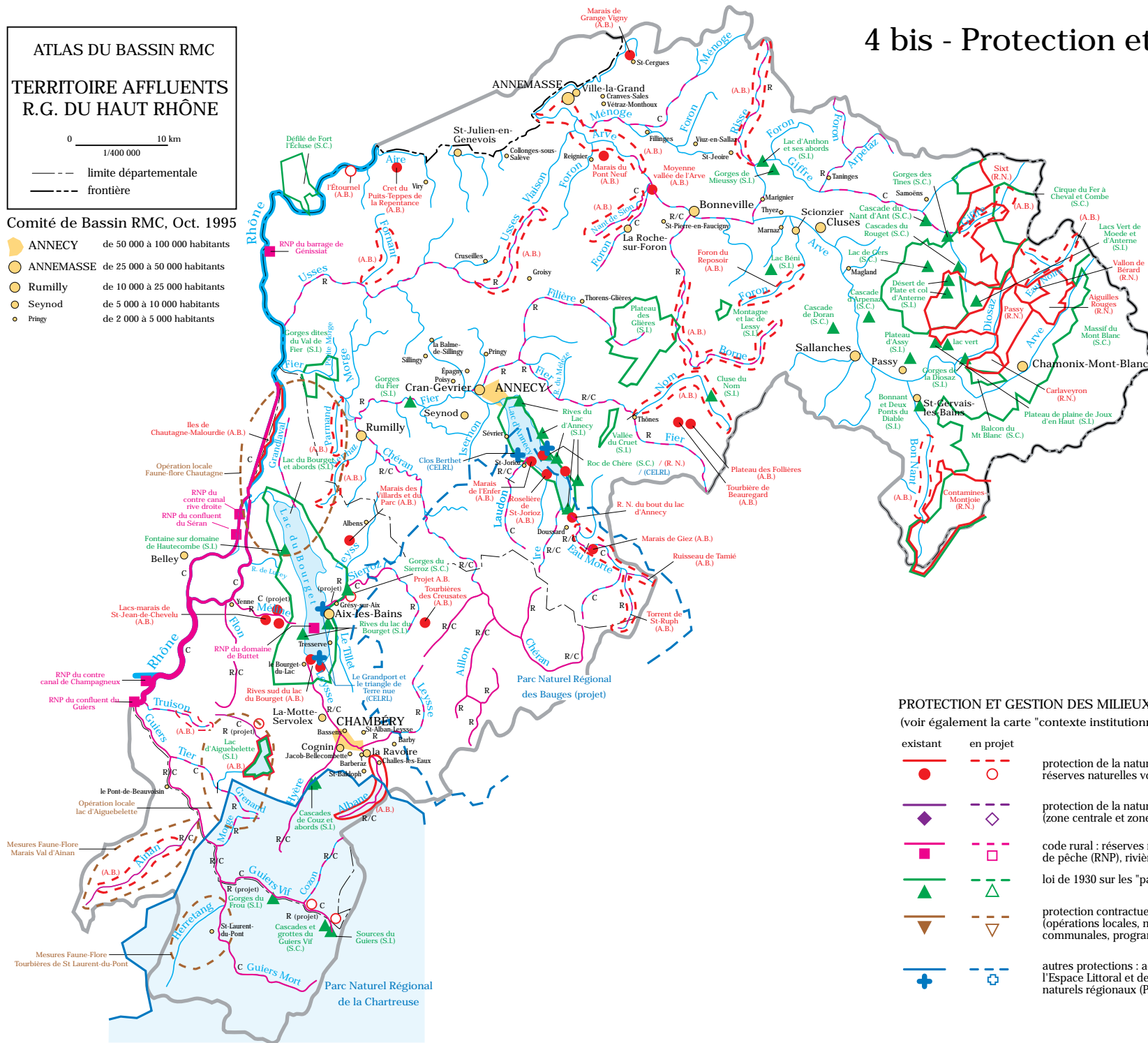
**ATLAS DU BASSIN RMC**  
**TERRITOIRE AFFLUENTS**  
**R.G. DU HAUT RHÔNE**

0 — 10 km  
 1/400 000

--- limite départementale  
 - - - frontière

Comité de Bassin RMC, Oct. 1995

- ANNECY de 50 000 à 100 000 habitants
- ANNEMASSE de 25 000 à 50 000 habitants
- Rumilly de 10 000 à 25 000 habitants
- Seynod de 5 000 à 10 000 habitants
- Pringy de 2 000 à 5 000 habitants



**PROTECTION ET GESTION DES MILIEUX**  
 (voir également la carte "contexte institutionnel")

- | existant                               | en projet                              |   |
|--|--|---|
| <span style="color: red;">●</span>     | <span style="color: red;">○</span>     | protection de la nature (loi 1976) : réserves naturelles (R.N.), réserves naturelles volontaires (R.N.V.), arrêtés de biotope (A.B.)  |
| <span style="color: purple;">◆</span>  | <span style="color: purple;">◇</span>  | protection de la nature (loi 1961) : parcs nationaux (zone centrale et zone périphérique)   |
| <span style="color: magenta;">■</span> | <span style="color: magenta;">□</span> | code rural : réserves nationales de chasse (RNC) ou de pêche (RNP), rivières réservées (R) et classées (C)  |
| <span style="color: green;">▲</span>   | <span style="color: green;">△</span>   | loi de 1930 sur les "paysages" : sites classés (S.C.) et inscrits (S.I.)  |
| <span style="color: brown;">▼</span>   | <span style="color: brown;">▽</span>   | protection contractuelle : article 19, mesures agri-environnementales (opérations locales, mesures faune-flore), réserves biologiques domaniales et communales, programme LIFE, opérations grand Site |
| <span style="color: blue;">+</span>    | <span style="color: blue;">⊕</span>    | autres protections : acquisitions du Conservatoire de l'Espace Littoral et des Rivages Lacustres (CELRL), parcs naturels régionaux (P.N.R.), loi littoral (secteurs à protéger)                       |